

# Les Époux Arnolfini



## RÉFÉRENCES ARTISTIQUES

1434

**Les époux Arnolfini** - Jan Van Eyck - 1434 - 82 × 60 cm,  
peinture sur bois (National Gallery). G.B



# Voyance (La Clairvoyance)



## RÉFÉRENCES ARTISTIQUES

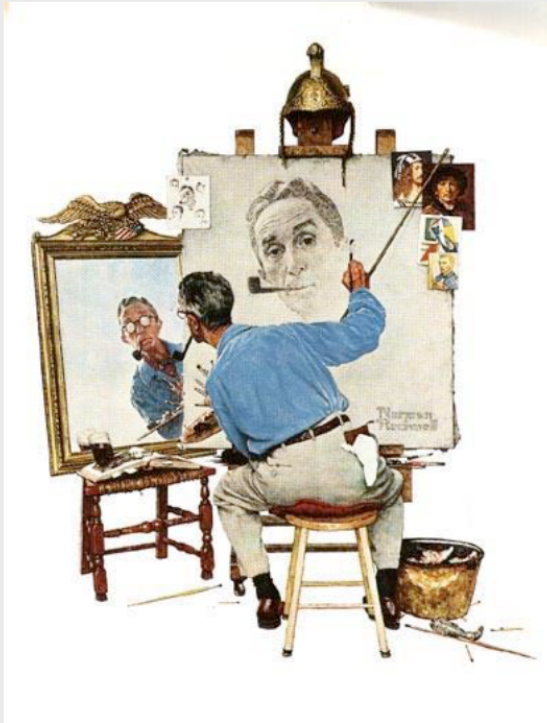
1936

**Voyance (La Clairvoyance)**, René Magritte 1936

Huile sur toile 54 × 64,9 cm, institut d'Art de Chicago  
E.U



# Le Triple Autoportrait



## RÉFÉRENCES ARTISTIQUES

1960

**Le Triple autoportrait** - Norman Rockwell - 1960 - huile sur toile - 113 x 86 cm -

The Norman Rockwell Museum at Stockbridge (Massachusetts) E.U



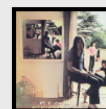
# Ummagumma



## RÉFÉRENCES ARTISTIQUES

1969

Pochette du disque – Ummagumma - Pink Floyd - 1969  
impression sur carton- 30 x 30 cm



ARTISTES DANS LE MONDE

NORMAN ROCKWELL



JAN VAN EYCK



RENÉ MAGRITTE

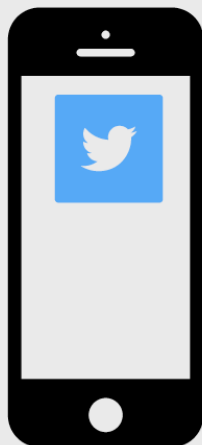




MAGRITTE

145 364 LIKES

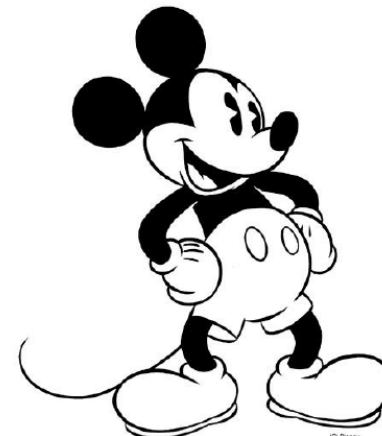
[HTTPS://FR-FR.FACEBOOK.COM/ARTIC/](https://fr-fr.facebook.com/artic/)



2277 FOLLOWERS

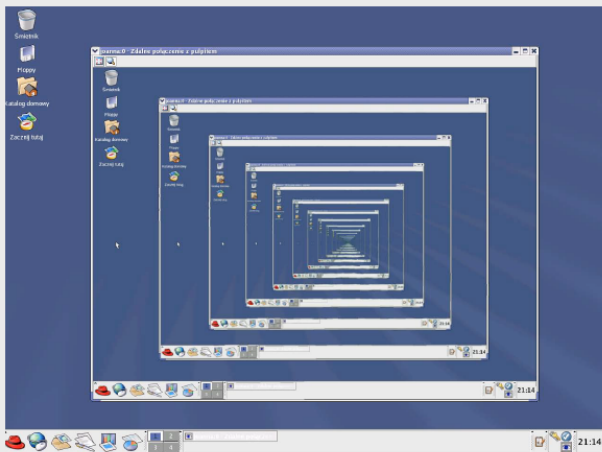
MICKEY

[HTTPS://1ERE APPARITION MICKEY/](https://1ereapparitionmickey/)



POUR ALLER PLUS LOIN

*Mise en Abyme : procédé consistant à représenter une œuvre dans une œuvre du même type, par exemple en incrustant une image en elle-même.*





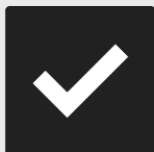
INCITATION

TRAVAIL SUR  
ORDINATEUR



PART 2

QUESTIONNEMENTS



PART 3

COMPÉTENCES

# Ma Souris Se Dessine Sous Ma Souris.

LES FABRICATIONS ET LA RELATION ENTRE L'OBJET ET L'ESPACE L'INVENTION, LA FABRICATION, LES DÉTOURNEMENTS, LES MISES EN SCÈNE DES OBJETS : CRÉATION D'OBJETS, INTERVENTION SUR DES OBJETS, LEUR TRANSFORMATION OU MANIPULATION À DES FINS NARRATIVES, SYMBOLIQUES OU POÉTIQUES ; LA PRISE EN COMPTE DES STATUTS DE L'OBJET (ARTISTIQUE, SYMBOLIQUE, UTILITAIRE, DE COMMUNICATION) ; LA RELATION ENTRE FORME ET FONCTION.

**EXPÉRIMENTER, PRODUIRE, CRÉER**

*DSCC 1, 2, 4, 5 Intégrer l'usage des outils informatiques de travail de l'image et de recherche d'information, au service de la pratique plastique.*

**METTRE EN OEUVRE UN PROJET**

*DSCC 2, 3, 5 Adapter son projet en fonction des contraintes de réalisation et de la prise en compte du spectateur.*